

ARTCC ARGENTINO AD 2.SASA

NO VALIDO PARA NAVEGACION REAL. ADAPTADO PARA SU UTILIZACION EN UN AMBITO VIRTUAL
SASA – SALTA / GRAL. DON MARTIN MIGUEL DE GÜEMES

AD 2.17 ESPACIO AEREO ATC

Zona de Control:

- | | | |
|-------------------------------------|-----------------------|--------|
| 1. Designación: | Zona de Control Salta | |
| 2. Límites verticales: | FL 095
GND | |
| 3. Clasificación del espacio aéreo: | C | |
| 4. Distintivo de llamada: | SALTA TORRE | |
| 5. Altitud de transición: | 9000 FT | |
| 6. Nivel de transición: | QNH de 977 a 994 | FL 110 |
| | QNH de 995 a 1013 | FL 105 |
| | QNH de 1014 a 1031 | FL 100 |
| | QNH de 1032 a 1050 | FL 095 |

Area de Control Terminal:

- | | |
|-------------------------------------|---|
| 1. Designación: | Area de Control Terminal Salta |
| 2. Límites verticales: | FL 245
2000 FT |
| 3. Clasificación del espacio aéreo: | A: FL 245 / FL 165
B: FL 165 / FL 145
C: FL 145 / 2000 FT |
| 4. Distintivo de llamada: | SALTA TORRE |

AD 2.18 INSTALACIONES DE COMUNICACIONES ATS

SERVICIO	DISTINTIVO DE LLAMADA	FRECUENCIA	OBSERVACIONES
APP	Salta Torre	128.850	Véase AD 2.SASA.S3

AD 2.19 CARTAS AERONAUTICAS

- | | |
|-----------------------|--|
| - Plano de aeródromo: | SASA.APT |
| - Cartas IAC: | SASA.IAC NO.1 RWY 02
SASA.IAC NO.2 RWY 02
SASA.IAC NO.3 RWY 02
SASA.IAC NO.4 RWY 02
SASA.IAC NO.5 RWY 06 |
| - Cartas SID: | SASA.SID KEVAS2A (RWY 24)
SASA.SID KIBOS2A (RWY 02 / 06 / 34)
SASA.SID PONPI2A (RWY 02 / 06 / 34) |
| - Cartas STAR: | SASA.STAR ELVER2A SALTA2A (RWY 02)
SASA.STAR ELVER2B SALTA2B (RWY 02) |

NOTA: Véase AD 2.SASJ JUJUY - GDOR. GUZMAN debido a que Salta Torre es responsable de prestar el servicio de control de aproximación transfiriendo la responsabilidad de los tránsitos a Jujuy Torre en Final de Pista en Uso o aeródromo a la vista.

(DEJADO EN BLANCO INTENCIONALMENTE)

AD 2.SASA.S3 (APP)

AD 2.20 REGLAMENTACION DE TRANSITO LOCALES

NORMAS PARA EL MOVIMIENTO Y ESTACIONAMIENTO DE AERONAVES EN LA PLATAFORMA

ESTACIONAMIENTO

Posición 1, aeronaves tipo B737, similar o menor porte.

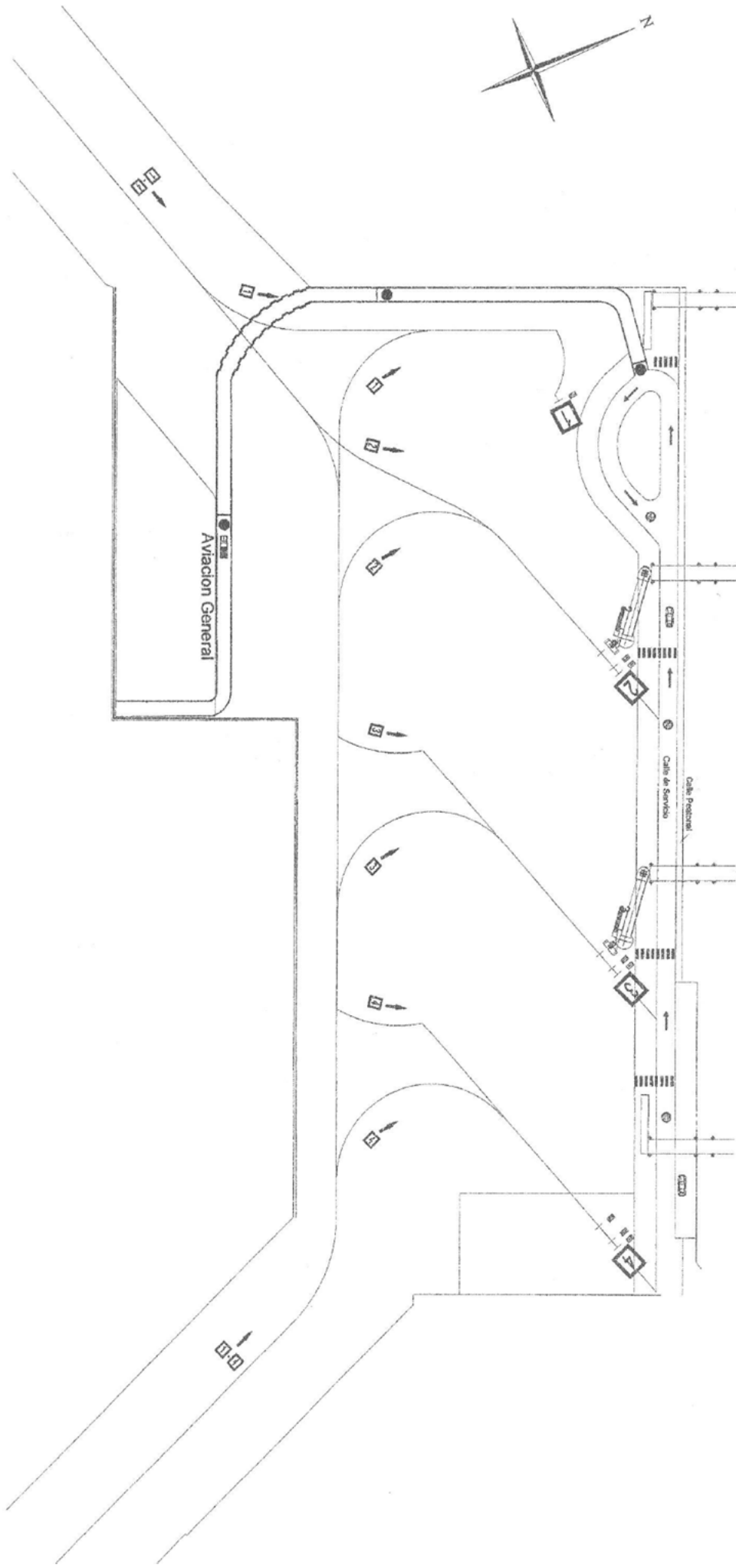
Posición 2, 3 y 4, aeronaves tipo MD80, B737, B727, similar o menor porte.

Area de aviación general: En el sector Sur de plataforma, se halla definida un área destinada al estacionamiento de dos aeronaves de pequeño portes tipo Cessna Citation, Metro III, similar o menor porte, realizándose las maniobras de ingreso y salida de forma autónoma.

EGRESOS

Las aeronaves deberán abandonar las posiciones de estacionamiento asistidas por remolque hacia atrás (push back), con excepción de las aeronaves estacionadas en el área destinada a aviación general.

(DEJADO EN BLANCO INTENCIONALMENTE)



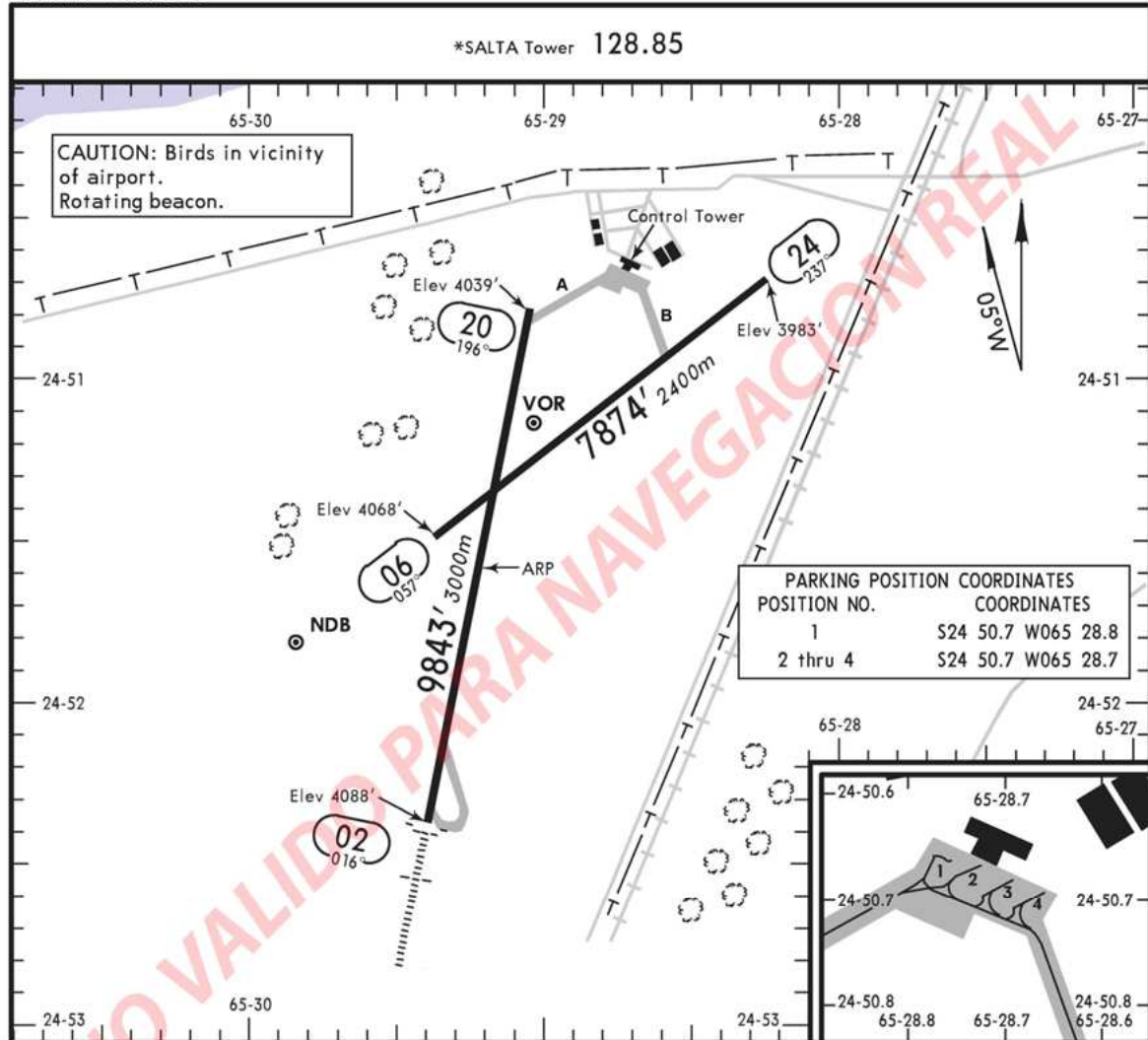
APT

SASA

Apt Elev 4088'
S24 51.6 W065 29.2

SALTA, ARGENTINA

SALTA/GEN M. M. DE GUEMES



ADDITIONAL RUNWAY INFORMATION

RWY		USABLE LENGTHS			
		LANDING BEYOND		TAKE-OFF	WIDTH
		Threshold	Glide Slope		
02	HIRL HIALS ① PAPI (angle 3.0°)		8621' (2628m)		148'
20	HIRL ① PAPI (angle 3.0°)				45m
06	RL REIL				98'
24					30m

① PAPI (position relative to runway threshold unknown)

SASA

SALTA, ARGENTINA

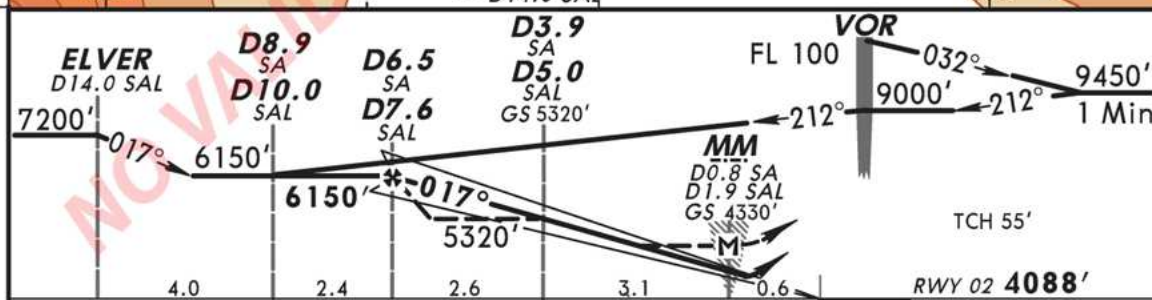
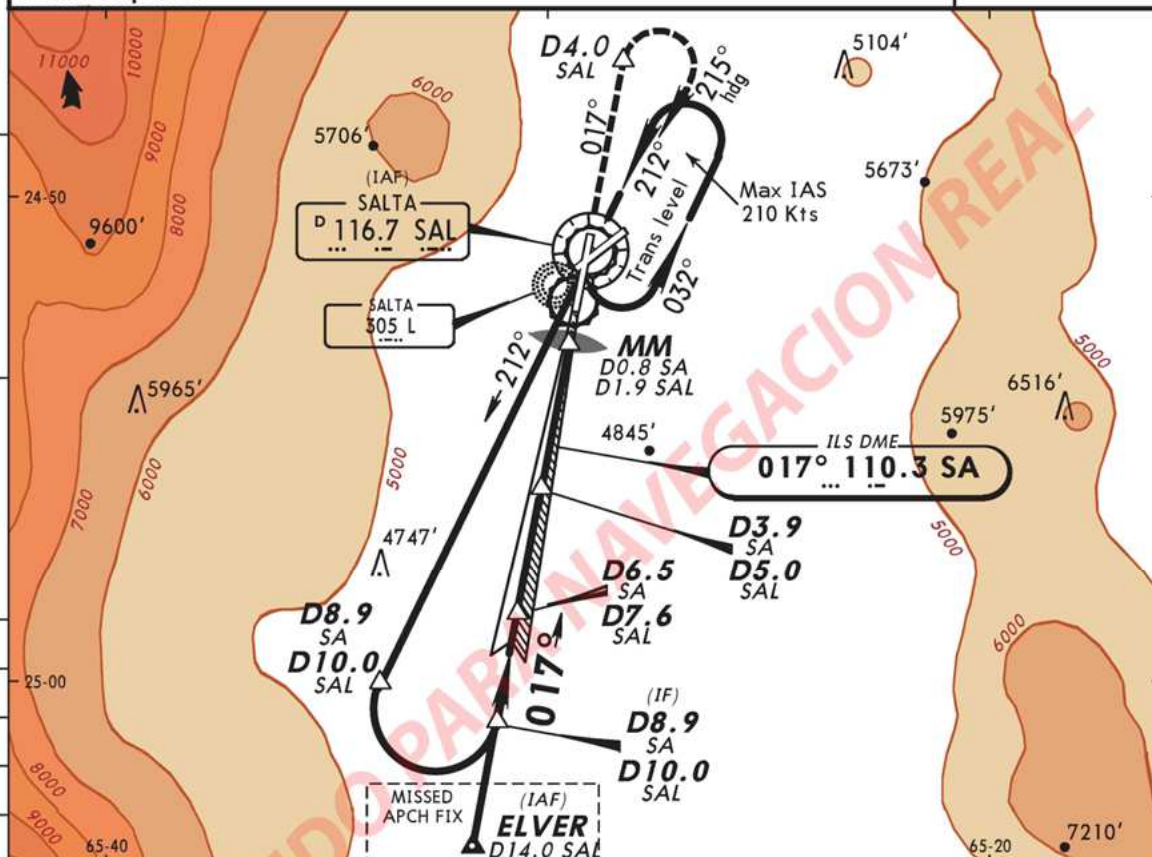
No. 1

SALTA/GEN M. M. DE GUEMES

**MISSED APCH CLIMB
GRADIENT MIN 4.5%**

VOR DME ILS (DME) Rwy 02

				*SALTA Tower	
				128.85	
LOC SA 110.3	Final Aptch Crs 017°	Minimum Alt D6.5 SA D7.6 SAL 6150' (2062')	ILS DA(H) 4288' (200')	Apt Elev 4088'	
Rwy 02 4088'					
<p>MISSED APCH: Maintain runway heading until reaching D4.0 SAL at or above 5250', then climbing RIGHT turn to a 215° heading and follow instructions from CONTROL.</p>					
Alt Set: hPa		Rwy Elev: 141 hPa		Trans alt: 9000'	
<p>1. DME required.</p>					
MSA SAL VOR					



Gnd speed-Kts		70	90	100	120	140	160	<div style="display: flex; align-items: center;"> <div style="margin-right: 10px;"> PAPI HIALS  </div> <div> RWY hdg ↑ 5250' </div> <div style="margin-left: 10px;"> At or Above until D4.0 SAL </div> </div>	
GS 3.00°		377	484	538	646	753	861		
MAP at MM or FAF to MM 5.7		4:53	3:48	3:25	2:51	2:27	2:08		
STRAIGHT-IN LANDING RWY 02 Missed apch climb gradient min 4.5%								CIRCLE-TO-LAND Visual Circling Not Authorized West of Rwy 02-20 Centerline	
ILS DA(H) 4288' (200')				LOC (GS out) MDA(H) 4560' (472')				Max Kts	
FULL		ALS out		ALS out		MDA(H)			
A	800m	1200m	1600m	2000m	100	4760' (672') - 3000m			
B			2000m	2400m	135				
C			2800m	3200m	180				
D					205				

IAC NO.2 RWY 02

SASA

SALTA, ARGENTINA

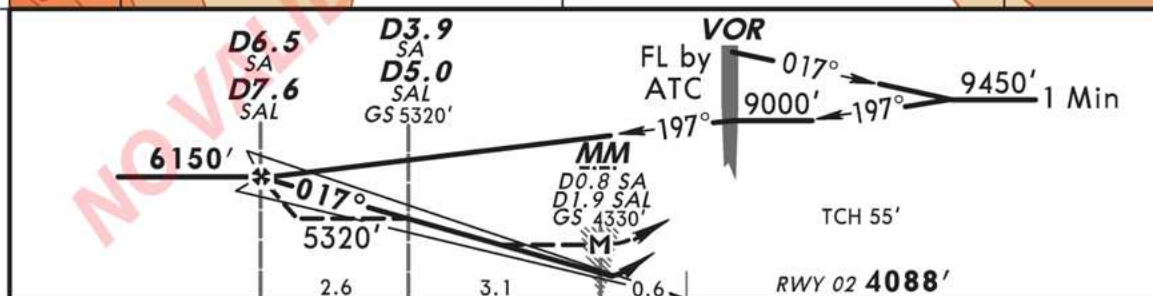
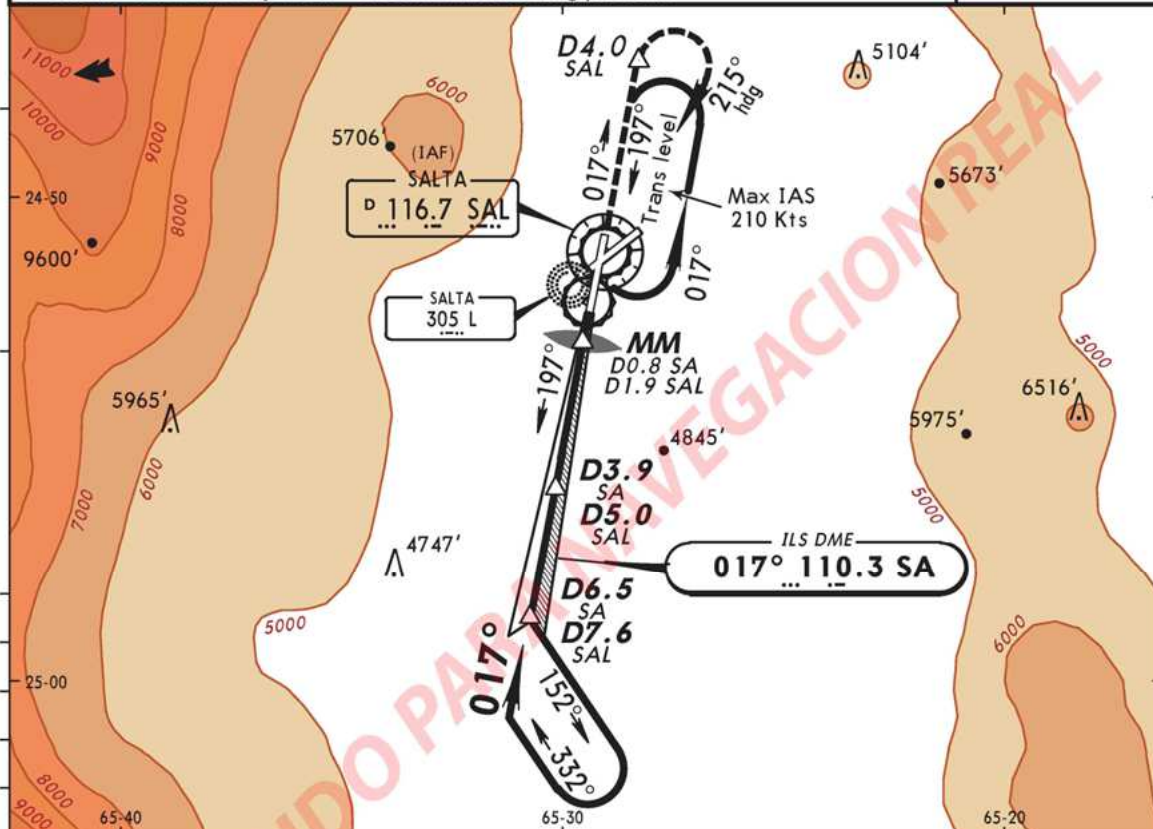
MISSED APCH CLIMB
GRADIENT MIM 4.5%

No. 2

GEN M. M. DE GUEMES

VOR DME ILS DME Rwy 02

				*SALTA Tower 128.85	
LOC SA 110.3	Final Apch Crs 017°	Minimum Alt D6.5 SA D7.6 SAL 6150' (2062')	ILS DA(H) 4288' (200')	Apt Elev 4088' Rwy 02 4088'	<p>180° 15,800' 270° 19,000' 360° 9700'</p> <p>MSA SAL VOR</p>
MISSED APCH: Maintain runway heading until reaching D4.0 SAL at or above 5250', then climbing RIGHT turn to a 215° heading and follow instructions from CONTROL.					
Alt Set: hPa Rwy Elev: 141 hPa Trans level: By ATC Trans alt: 9000' 1. SA and SAL DME required. 2. Descend in holding pattern.					



Gnd speed-Kts		70	90	100	120	140	160	<div>PAPI</div> <div>HIALS</div> <div><div></div><div></div><div></div><div></div></div>	RWY hdg ↑	At or Above until 5250'	D4.0 SAL
GS 3.00°		377	484	538	646	753	861				
MAP at MM or											
FAF to MAP 5.7		4:53	3:48	3:25	2:51	2:27	2:08				
STRAIGHT-IN LANDING RWY02									CIRCLE-TO-LAND		
Missed apch climb gradient mim 4.5%									Visual Circling Not Authorized West of Rwy 02-20 Centerline		
ILS				LOC (GS out)							
DA(H) 4288'(200')				MDA(H) 4560'(472')							
FULL		ALS out				ALS out		Max Kts	MDA(H)		
A	800m	1200m			1600m		2000m		100	4760'(672')-3000m	
B									135		
C					2000m		2400m		180	5580'(1492')-3700m	
D					2800m		3200m		205	5580'(1492')-4600m	

SASA

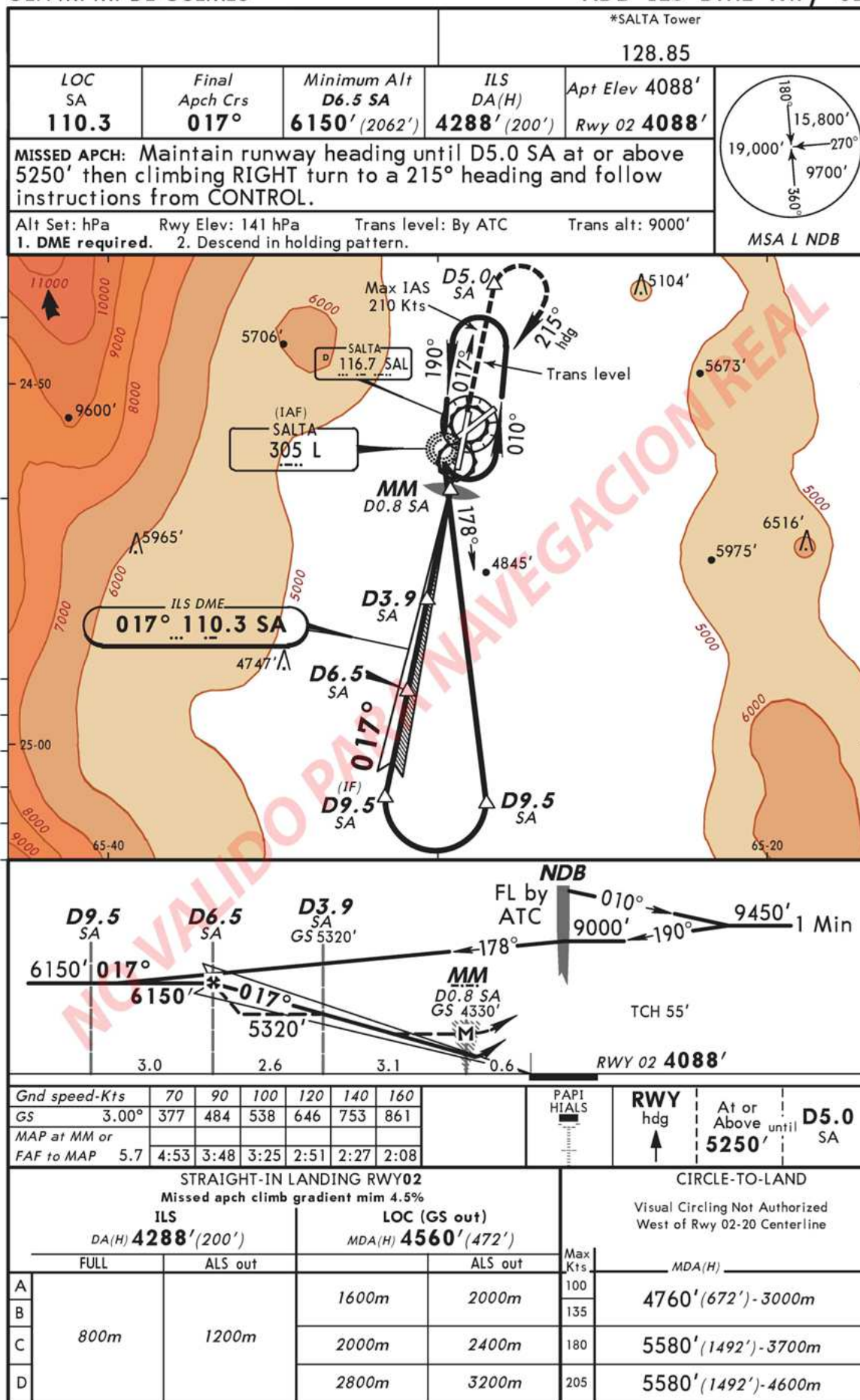
SALTA, ARGENTINA

MISSED APCH CLIMB
GRADIENT MIN 4.5%

No. 3

GEN M. M. DE GUEMES

NDB ILS DME Rwy 02



SASA

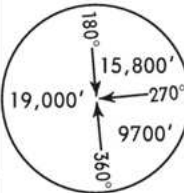
SALTA, ARGENTINA

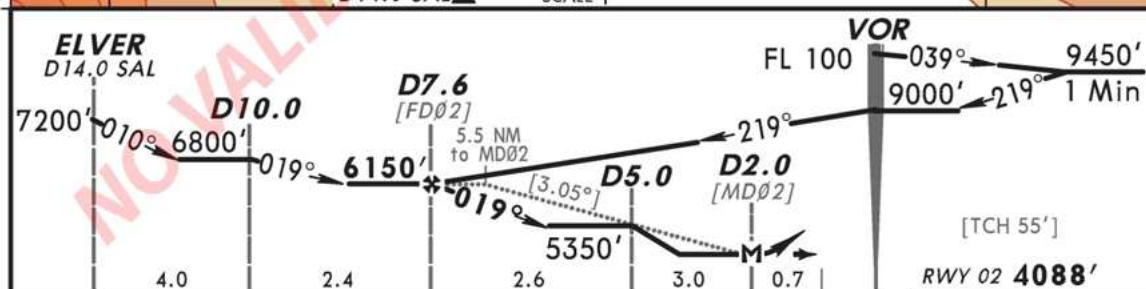
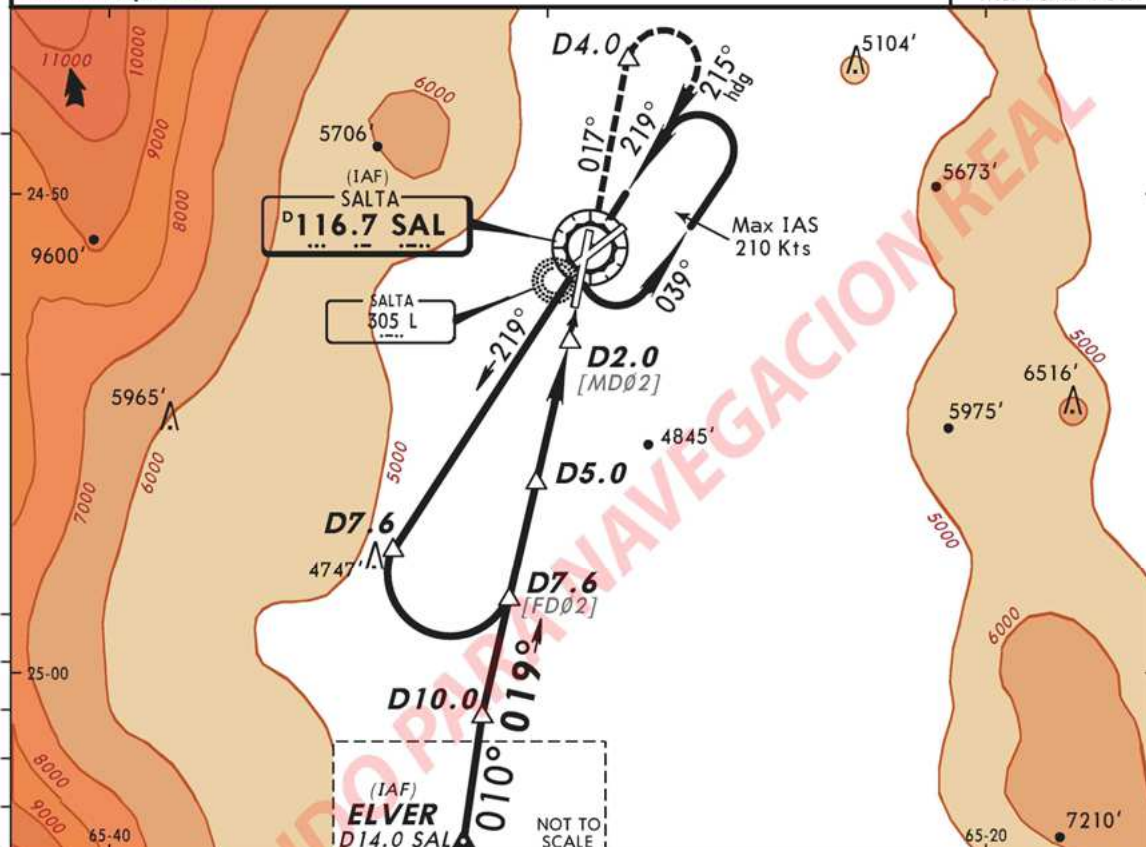
No. 4

GEN M. M. DE GUEMES

MISSED APCH CLIMB
GRADIENT MIN 4.5%

VOR DME Rwy 02

				*SALTA Tower 128.85		
VOR SAL 116.7	Final Apch Crs 019°	Minimum Alt D7.6 6150' (2062')	MDA(H) 4760' (672')	Apt Elev 4088' Rwy 02 4088'		
MISSED APCH: Maintain 019° heading to SAL VOR, then SAL VOR R-017 until reaching D4.0 at or above 5250', then climbing RIGHT turn to a 215° heading and follow instructions from CONTROL.						
Alt Set: hPa		Rwy Elev: 141 hPa	Trans level: By ATC			Trans alt: 9000'
1. DME required.						MSA SAL VOR



Gnd speed-Kts	70	90	100	120	140	160	<div>PAPI HIALS</div> <div><div></div><div></div><div></div><div></div><div></div><div></div><div></div><div></div><div></div><div></div><div></div><div></div><div></div><div></div><div></div><div></div><div></div><div></div><div></div><div></div><div></div><div></div><div></div><div></div><div></div><div></div><div></div><div></div><div></div><div></div><div></div><div></div><div></div><div></div><div></div><div></div><div></div><div></div><div></div><div></div><div></div><div></div><div></div><div></div><div></div><div></div><div></div><div></div><div></div><div></div><div></div><div></div><div></div><div></div><div></div><div></div><div></div><div></div><div></div><div></div><div></div><div></div><div></div><div></div><div></div><div></div><div></div><div></div><div></div><div></div><div></div><div></div><div></div><div></div><div></div><div></div><div></div><div></div><div></div><div></div><div></div><div></div><div></div><div></div><div></div><div></div><div></div><div></div><div></div><div></div><div></div><div></div><div></div><div></div><div></div><div></div><div></div><div></div><div></div><div></div><div></div><div></div><div></div><div></div><div></div><div></div><div></div><div></div><div></div><div></div><div></div><div></div><div></div><div></div><div></div><div></div><div></div><div></div><div></div><div></div><div></div><div></div><div></div><div></div><div></div><div></div><div></div><div></div><div></div><div></div><div></div><div></div><div></div><div></div><div></div><div></div><div></div><div></div><div></div><div></div><div></div><div></div><div></div><div></div><div></div><div></div><div></div><div></div><div></div><div></div><div></div><div></div><div></div><div></div><div></div><div></div><div></div><div></div><div></div><div></div><div></div><div></div><div></div><div></div><div></div><div></div><div></div><div></div><div></div><div></div><div></div><div></div><div></div><div></div><div></div><div></div><div></div><div></div><div></div><div></div><div></div><div></div><div></div><div></div><div></div><div></div><div></div><div></div><div></div><div></div><div></div><div></div><div></div><div></div><div></div><div></div><div></div><div></div><div></div><div></div><div></div><div></div><div></div><div></div><div></div><div></div><div></div><div></div><div></div><div></div><div></div><div></div><div></div><div></div><div></div><div></div><div></div><div></div><div></div><div></div><div></div><div></div><div></div><div></div><div></div><div></div><div></div><div></div><div></div><div></div><div></div><div></div><div></div><div></div><div></div><div></div><div></div><div></div><div></div><div></div><div></div><div></div><div></div><div></div><div></div><div></div><div></div><div></div><div></div><div></div><div></div><div></div><div></div><div></div><div></div><div></div><div></div><div></div><div></div><div></div><div></div><div></div><div></div><div></div><div></div><div></div><div></div><div></div><div></div><div></div><div></div><div></div><div></div><div></div><div></div><div></div><div></div><div></div><div></div><div></div><div></div><div></div><div></div><div></div><div></div><div></div><div></div><div></div><div></div><div></div><div></div><div></div><div></div><div></div><div></div><div></div><div></div><div></div><div></div><div></div><div></div><div></div><div></div><div></div><div></div><div></div><div></div><div></div><div></div><div></div><div></div><div></div><div></div><div></div><div></div><div></div><div></div><div></div><div></div><div></div><div></div><div></div><div></div><div></div><div></div><div></div><div></div><div></div><div></div><div></div><div></div><div></div><div></div><div></div><div></div><div></div><div></div><div></div><div></div><div></div><div></div><div></div><div></div><div></div><div></div><div></div><div></div><div></div><div></div><div></div><div></div><div></div><div></div><div></div><div></div><div></div><div></div><div></div><div></div><div></div><div></div><div></div><div></div><div></div><div></div><div></div><div></div><div></div><div></div><div></div><div></div><div></div><div></div><div></div><div></div><div></div><div></div><div></div><div></div><div></div><div></div><div></div><div></div><div></div><div></div><div></div><div></div><div></div><div></div><div></div><div></div><div></div><div></div><div></div><div></div><div></div><div></div><div></div><div></div><div></div><div></div><div></div><div></div><div></div><div></div><div></div><div></div><div></div><div></div><div></div><div></div><div></div><div></div><div></div><div></div><div></div><div></div><div></div><div></div><div></div><div></div><div></div><div></div><div></div><div></div><div></div><div></div><div></div><div></div><div></div><div></div><div></div><div></div><div></div><div></div><div></div><div></div><div></div><div></div><div></div><div></div><div></div><div></div><div></div><div></div><div></div><div></div><div></div><div></div><div></div><div></div><div></div><div></div><div></div><div></div><div></div><div></div><div></div><div></div><div></div><div></div><div></div><div></div><div></div><div></div><div></div><div></div><div></div><div></div><div></div><div></div><div></div><div></div><div></div><div></div><div></div><div></div><div></div><div></div><div></div><div></div><div></div><div></div><div></div><div></div><div></div><div></div><div></div><div></div><div></div><div></div><div></div><div></div><div></div><div></div><div></div><div></div><div></div><div></div><div></div><div></div><div></div><div></div><div></div><div></div><div></div><div></div><div></div><div></div><div></div><div></div><div></div><div></div><div></div><div></div><div></div><div></div><div></div><div></div><div></div><div></div><div></div><div></div><div></div><div></div><div></div><div></div><div></div><div></div><div></div><div></div><div></div><div></div><div></div><div></div><div></div><div></div><div></div><div></div><div></div><div></div><div></div><div></div><div></div><div></div><div></div><div></div><div></div><div></div><div></div><div></div><div></div><div></div><div></div><div></div><div></div><div></div><div></div><div></div><div></div><div></div><div></div><div></div><div></div><div></div><div></div><div></div><div></div><div></div><div></div><div></div><div></div><div></div><div></div><div></div><div></div><div></div><div></div><div></div><div></div><div></div><div></div><div></div><div></div><div></div><div></div><div></div><div></div><div></div><div></div><div></div><div></div><div></div><div></div><div></div><div></div><div></div><div></div><div></div><div></div><div></div><div></div><div></div><div></div><div></div><div></div><div></div><div></div><div></div><div></div><div></div><div></div><div></div><div></div><div></div><div></div><div></div><div></div><div></div><div></div><div></div><div></div><div></div><div></div><div></div><div></div><div></div><div></div><div></div><div></div><div></div><div></div><div></div><div></div><div></div><div></div><div></div><div></div><div></div><div></div><div></div><div></div><div></div><div></div><div></div><div></div><div></div><div></div><div></div><div></div><div></div><div></div><div></div><div></div><div></div><div></div><div></div><div></div><div></div><div></div><div></div><div></div><div></div><div></div><div></div><div></div><div></div><div></div><div></div><div></div><div></div><div></div><div></div><div></div><div></div><div></div><div></div><div></div><div></div><div></div><div></div><div></div><div></div><div></div><div></div><div></div><div></div><div></div><div></div><div></div><div></div><div></div><div></div><div></div><div></div><div></div><div></div><div></div><div></div><div></div><div></div><div></div><div></div><div></div><div></div><div></div><div></div><div></div><div></div><div></div><div></div><div></div><div></div><div></div><div></div><div></div><div></div><div></div><div></div><div></div><div></div><div></div><div></div><div></div><div></div><div></div><div></div><div></div><div></div><div></div><div></div><div></div><div></div><div></div><div></div><div></div><div></div><div></div><div></div><div></div><div></div><div></div><div></div><div></div><div></div><div></div><div></div><div></div><div></div><div></div><div></div><div></div><div></div><div></div><div></div><div></div><div></div><div></div><div></div><div></div><div></div><div></div><div></div><div></div><div></div><div></div><div></div><div></div><div></div><div></div><div></div><div></div><div></div><div></div><div></div><div></div><div></div><div></div><div></div><div></div><div></div><div></div><div></div><div></div><div></div><div></div><div></div><div></div><div></div><div></div><div></div><div></div><div></div><div></div><div></div><div></div><div></div><div></div><div></div><div></div><div></div><div></div><div></div><div></div><div></div><div></div><div></div><div></div><div></div><div></div><div></div><div></div><div></div><div></div><div></div><div></div><div></div><div></div><div></div><div></div><div></div><div></div><div></div><div></div><div></div><div></div><div></div><div></div><div></div><div></div><div></div><div></div><div></div><div></div><div></div><div></div><div></div><div></div><div></div><div></div><div></div><div></div><div></div><div></div><div></div><div></div><div></div><div></div><div></div><div></div><div></div><div></div><div></div><div></div><div></div><div></div><div></div><div></div><div></div><div></div><div></div><div></div><div></div><div></div><div></div><div></div><div></div><div></div><div></div><div></div><div></div><div></div><div></div><div></div><div></div><div></div><div></div><div></div><div></div><div></div><div></div><div></div><div></div><div></div><div></div><div></div><div></div><div></div><div></div><div></div><div></div><div></div><div></div><div></div><div></div><div></div><div></div><div></div><div></div><div></div><div></div><div></div><div></div><div></div><div></div><div></div><div></div><div></div><div></div><div></div><div></div><div></div><div></div><div></div><div></div><div></div><div></div><div></div><div></div><div></div><div></div><div></div><div></div><div></div><div></div><div></div><div></div><div></div><div></div><div></div><div></div><div></div><div></div><div></div><div></div><div></div><div></div><div></div><div></div><div></div><div></div><div></div><div></div><div></div><div></div><div></div><div></div><div></div><div></div><div></div><div></div><div></div><div></div><div></div><div></div><div></div><div></div><div></div><div></div><div></div><div></div><div></div><div></div><div></div><div></div><div></div><div></div><div></div><div></div><div></div><div></div><div></div><div></div><div></div><div></div><div></div><div></div><div></div><div></div><div></div><div></div><div></div><div></div><div></div><div></div><div></div><div></div><div></div><div></div><div></div><div></div><div></div><div></div><div></div><div></div><div></div><div></div><div></div><div></div><div></div><div></div><div></div><div></div><div></div><div></div><div></div><div></div><div></div><div></div><div></div><div></div><div></div><div></div><div></div><div></div><div></div><div></div><div></div><div></div><div></div><div></div><div></div><div></div><div></div><div></div><div></div><div></div><div></div><div></div><div></div><div></div><div></div><div></div><div></div><div></div><div></div><div></div><div></div><div></div><div></div><div></div><div></div><div></div><div></div><div></div><div></div><div></div><div></div><div></div><div></div><div></div><div></div><div></div><div></div><div></div><div></div><div></div><div></div><div></div><div></div><div></div><div></div><div></div><div></div><div></div><div></div><div></div><div></div><div></div><div></div><div></div><div></div><div></div><div></div><div></div><div></div><div></div><div></div><div></div><div></div><div></div><div></div><div></div><div></div><div></div><div></div><div></div><div></div><div></div><div></div><div></div><div></div><div></div><div></div><div></div><div></div><div></div><div></div><div></div><div></div><div></div><div></div><div></div><div></div><div></div><div></div><div></div><div></div><div></div><div></div><div></div><div></div><div></div><div></div><div></div><div></div><div></div><div></div><div></div><div></div><div></div><div></div><div></div><div></div><div></div><div></div><div></div><div></div><div></div><div></div><div></div><div></div><div></div><div></div><div></div><div></div><div></div><div></div><div></div><div></div><div></div><div></div><div></div><div></div><div></div><div></div><div></div><div></div><div></div><div></div><div></div><div></div><div></div><div></div><div></div><div></div><div></div><div></div><div></div><div></div><div></div><div></div><div></div><div></div><div></div><div></div><div></div><div></div><div></div><div></div><div></div><div></div><div></div><div></div><div></div><div></div><div></div><div></div><div></div><div></div><div></div><div></div><div></div><div></div><div></div><div></div><div></div><div></div><div></div><div></div><div></div><div></div><div></div><div></div><div></div><div></div><div></div><div></div><div></div><div></div><div></div><div></div><div></div><div></div><div></div><div></div><div></div><div></div><div></div><div></div><div></div><div></div><div></div><div></div><div></div><div></div><div></div><div></div><div></div><div></div><div></div><div></div><div></div><div></div><div></div><div></div><div></div><div></div><div></div><div></div><div></div><div></div><div></div><div></div><div></div><div></div><div></div><div></div><div></div><div></div><div></div><div></div><div></div><div></div><div></div><div></div><div></div><div></div><div></div><div></div><div></div><div></div><div></div><div></div><div></div><div></div><div></div><div></div><div></div><div></div><div></div><div></div><div></div><div></div><div></div><div></div><div></div><div></div><div></div><div></div><div></div><div></div><div></div><div></div><div></div><div></div><div></div><div></div><div></div><div></div><div></div><div></div><div></div><div></div><div></div><div></div><div></div><div></div><div></div></div>
---------------	----	----	-----	-----	-----	-----	--

STRAIGHT-IN LANDING RWY02				CIRCLE-TO-LAND	
Missed apch climb gradient min 4.5%				Visual Circling Not Authorized West of Rwy 02-20 Centerline	
MDA(H) 4760' (672')				MDA(H)	
ALS out				Max Kts	
A	1600m	2000m		100	4760' (672') - 3000m
B				135	
C	2800m	3200m		180	5580' (1492') - 3700m
D	3200m	3600m		205	5580' (1492') - 4600m

SASA

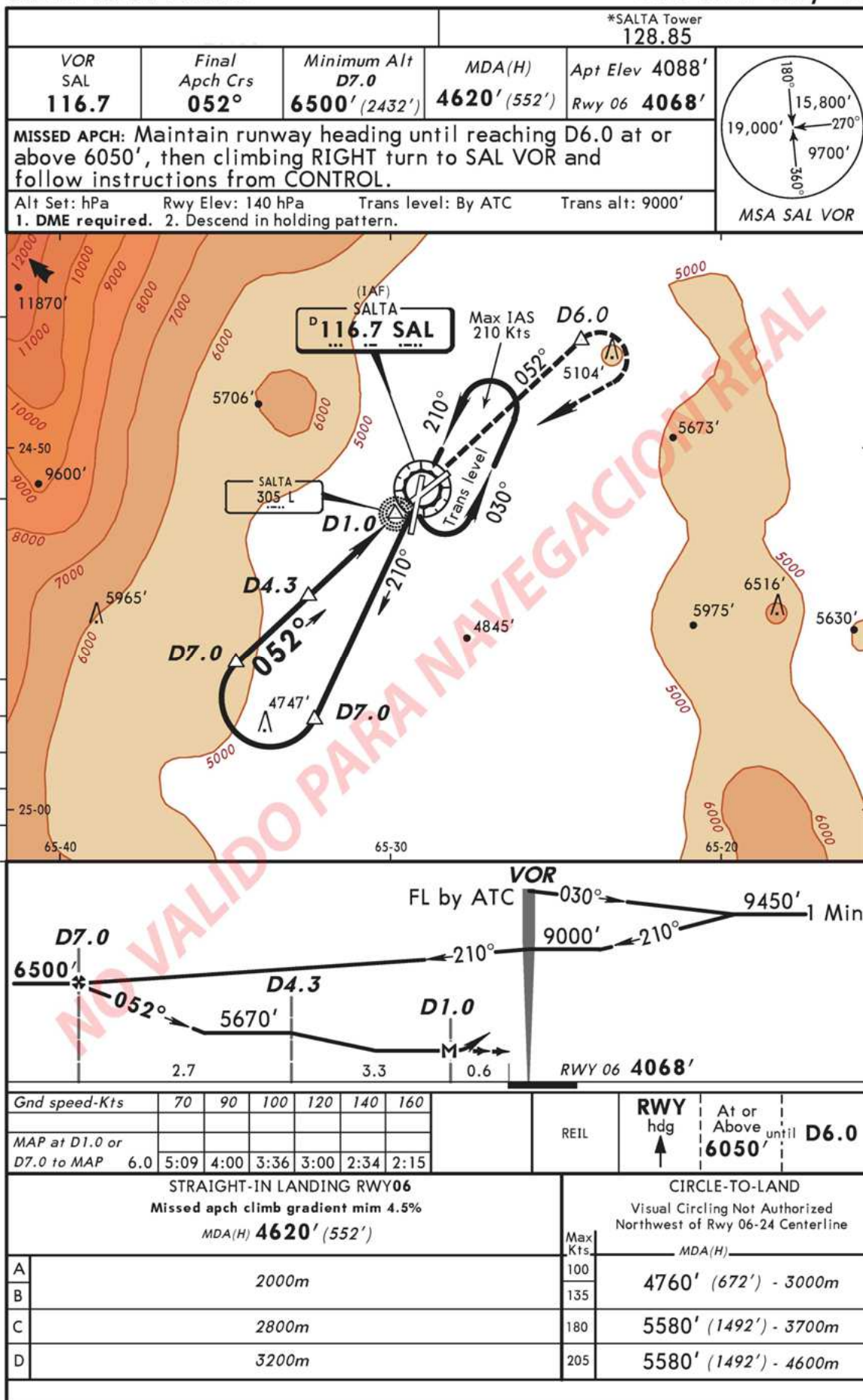
SALTA, ARGENTINA

MISSED APCH CLIMB
GRADIENT MIN 4.5%

No. 5

GEN M. M. DE GUEMES

VOR DME Rwy 06



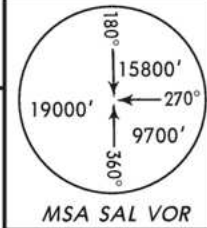
SID KEVAS2A (RWY 24)

SASA
GRAL. M. M. DE GUEMES

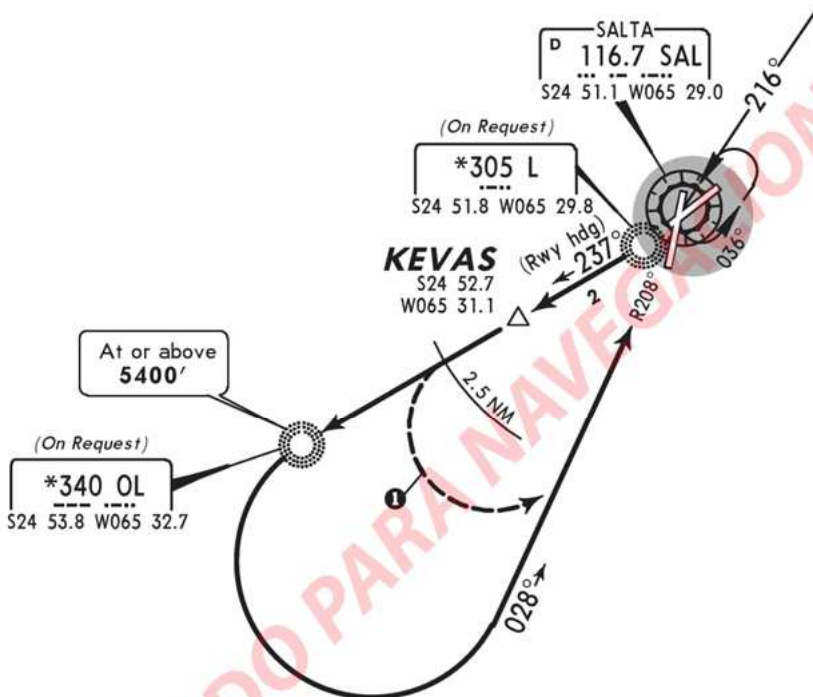
SALTA, ARGENTINA
SID

Apt Elev
4088'

Trans level: By ATC Trans alt: 9000'
Departure not authorized with aircraft in or near holding pattern
or on approach procedure to Rwy 02.



KEVAS 2A DEPARTURE
(RWY 24)



This SID requires a minimum climb gradient of:
4.5% until established in the holding pattern.

Gnd speed-KT	75	100	150	200	250	300
4.5% V/V(fpm)	342	456	684	911	1139	1367

ROUTING

MAINTAIN runway heading until reaching OL Locator. Then climbing LEFT turn to return via SAL R-208 to SAL. Establish in the holding pattern and continue climb until reaching the minimum airway flight level.
① Without OL Locator track outbound 2.5 NM then climbing LEFT turn to return via SAL R-208 to SAL.

SID KIBOS2A (RWY 02 / 06 / 34)

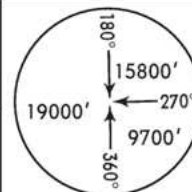
SASA
GRAL. M. M. DE GUEMES

SALTA, ARGENTINA

SID

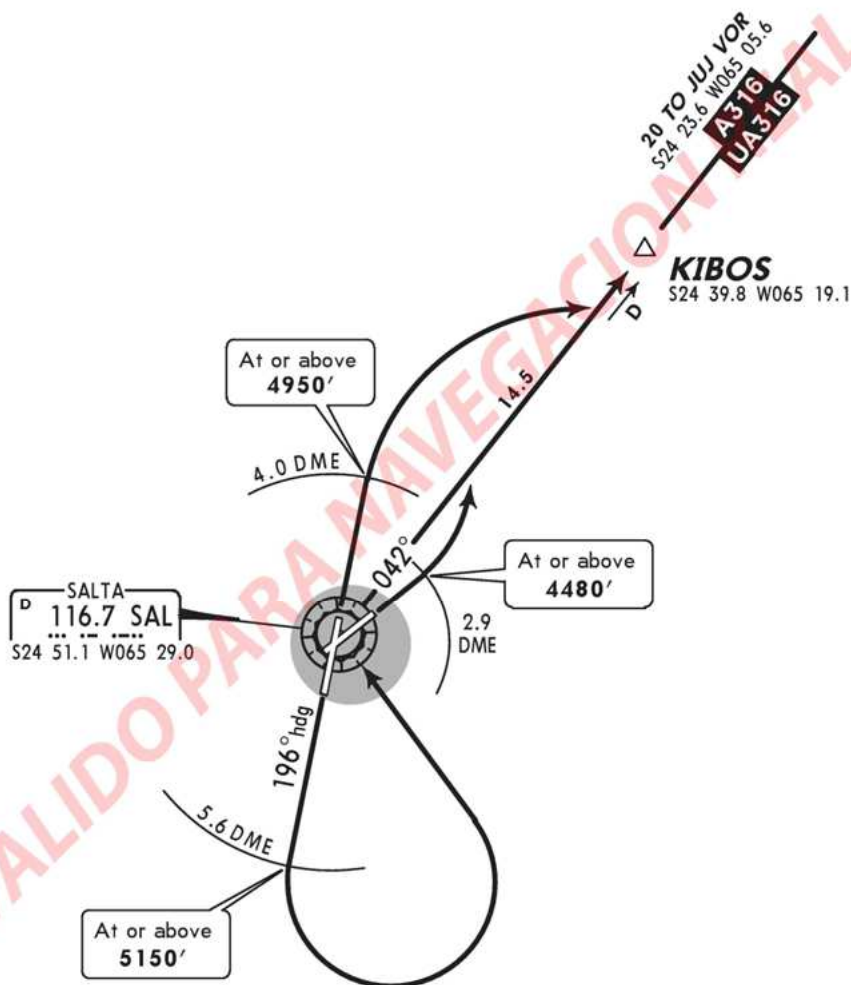
Apt Elev
4088'

Trans level: By ATC Trans alt: 9000'
1. DME required.
2. Rwy 20 departure not authorized with aircraft in or near holding pattern or on approach procedure to Rwy 02.



MSA SAL VOR

KIBOS 2A DEPARTURE [KIBO2A] (RWYS 02, 06 & 20)



This SID requires minimum climb gradients of:
Rwy 02: 3.3%, Max IAS 210 KT.
Rwy 06 & 20: 4.0%, Max IAS 190 KT.

Gnd speed-KT	75	100	150	200	250	300
3.3% V/V (fpm)	251	334	501	668	835	1003
4.0% V/V (fpm)	304	405	608	810	1013	1215

RWY	INITIAL CLIMB
02	MAINTAIN runway heading until reaching SAL 4.0 DME. Then climbing RIGHT turn to intercept SAL R-042.
06	MAINTAIN runway heading until reaching 2 NM from runway 24 threshold (SAL 2.9 DME). Then climbing LEFT turn to intercept SAL R-042.
20	MAINTAIN runway heading until reaching SAL 5.6 DME. Then climbing LEFT turn returning to SAL.
ROUTING	
Continue outbound on SAL R-042.	

SID PONPI2A (RWY 02 / 06 / 34)

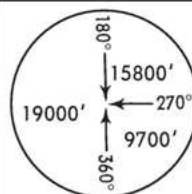
SASA
GRAL. M. M. DE GUEMES

SALTA, ARGENTINA

SID

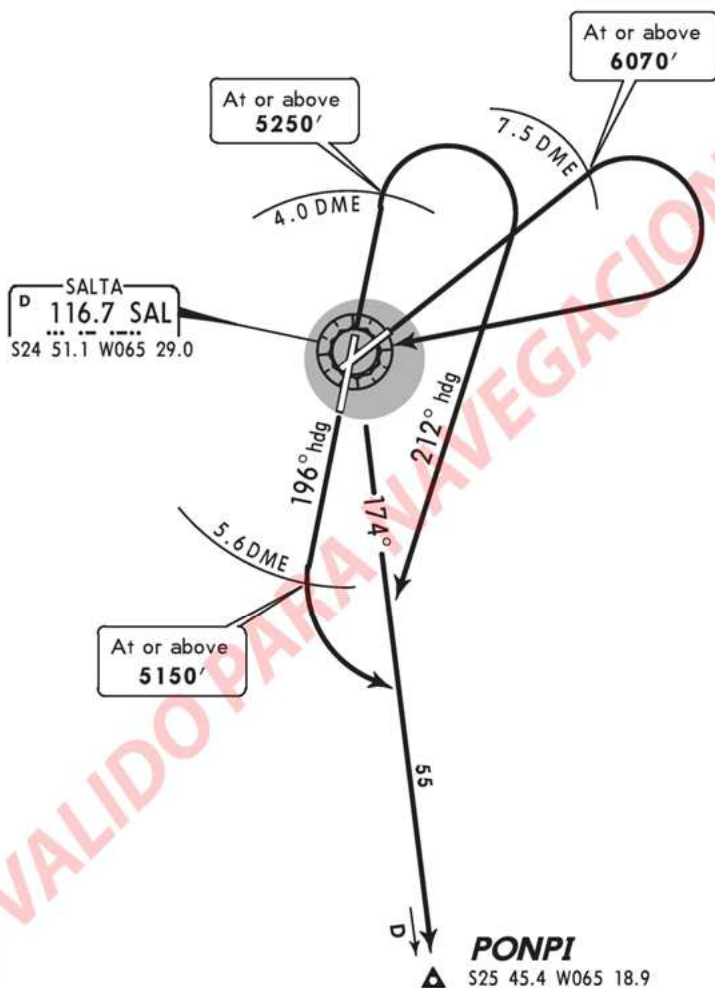
Apt Elev
4088'

Trans level: By ATC Trans alt: 9000'
1. DME required.
2. Rwy 20 departure not authorized with aircraft on approach procedure to Rwy 02.



MSA SAL VOR

PONPI 2A DEPARTURE [PONP2A] (RWYS 02, 06 & 20)



This SID requires a minimum climb gradient of:

Rwy 02: 4.5%, Max IAS 190 KT.

Rwy 06: 5.0%, Max IAS 190 KT.

Rwy 20: 4.0%, Max IAS 190 KT.

Gnd speed-KT	75	100	150	200	250	300
4.0% V/V (fpm)	304	405	608	810	1013	1215
4.5% V/V (fpm)	342	456	684	911	1139	1367
5.0% V/V (fpm)	380	506	760	1013	1266	1519

RWY

INITIAL CLIMB

02	MAINTAIN runway heading until reaching SAL 4.0 DME. Then climbing RIGHT turn to a 212° heading until intercepting SAL R-174.
06	MAINTAIN runway heading until reaching 6.6 NM from runway 24 threshold (SAL 7.5 DME). Then climbing RIGHT turn returning to SAL.
20	MAINTAIN runway heading until reaching SAL 5.6 DME. Then climbing LEFT turn to intercept SAL R-174.

ROUTING

Continue outbound on SAL R-174.

SALTA, ARGENTINA

STAR

MSA SAL VOR

SALTA
D 116.7 SAL
S24 51.1 W065 29.0
At FL100

SA212 D35 SAL
S24 17.6 W065 17.7
At or above FL250

SA211 D15 SAL
S24 36.8 W065 24.2
At or above FL140

GAXOK
S22 13.2 W064 36.6

JUJUY
D(H) 112.9 JUJ
S24 23.6 W065 05.6

SA222
S24 57.2 W065 13.9
At or above 9600'

SA221 D20 SAL
S24 59.3 W065 08.9
At or above FL100

TEGOL
S25 13.3 W064 33.5

SA223
S25 04.2 W065 20.8
At or above 9600'

SA224
S25 06.0 W065 26.3
At 8200'

SA233 D38 SAL
S25 28.7 W065 22.0
At or above FL150

PONPI
S25 45.4 W065 18.9

SA232 D28 SAL
S25 18.8 W065 23.9
MAX 250 KT
At or above FL120

ELVER
S25 04.9 W065 32.1
At 7200'

SA241 D15 SAL
S25 04.1 W065 37.3
At or above FL140

SA242 D35 SAL
S25 21.5 W065 48.5
At or above FL250

ALGAR
S25 46.5 W066 04.6

STAR ELVER2B SALTA2B (RWY 02)

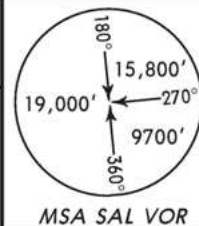
SASA
GEN M. M. DE GUEMES

SALTA, ARGENTINA

RNAV STAR

Apt Elev
4088'

Alt Set: hPa Trans level: By ATC Trans alt: 9000'
1. RNP 1 required. 2. GNSS required. 3. No RADAR required.



ELVER 2B, SALTA 2B ARRIVALS
(RWY 02)

